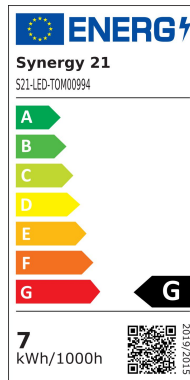
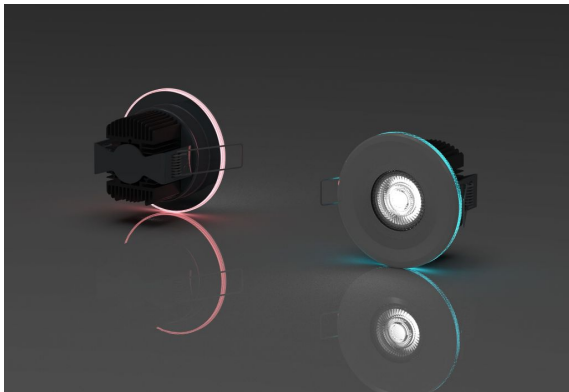


## Synergy 21 LED Morpheus V3 - 24V



kwh/1000h:	7,70
Lumens:	600
Watt:	7,0
Nominal Service Life:	35000 Std.
Switching Cycles:	50000
Opt. Ambient Temperature.:	25 °C



Recessed ceiling spotlight with RGB-WW  
Morpheus V3 - 24V  
Can be controlled with any 24V RGB-WW (CCT) controller.

Light colour: 2800-6500K and RGB  
Watt: 7W  
Voltage: 24V DC  
Lumen: ww=400lm, cw=411lm, ww+cw=820lm  
Beam angle: 60°  
CRI: >80  
Dimensions: 90\*90\*60mm  
Installation dimensions: 70 x 70mm

Cable length 15cm in the corresponding RGB-WW colours  
Includes white, black and silver trim ring.

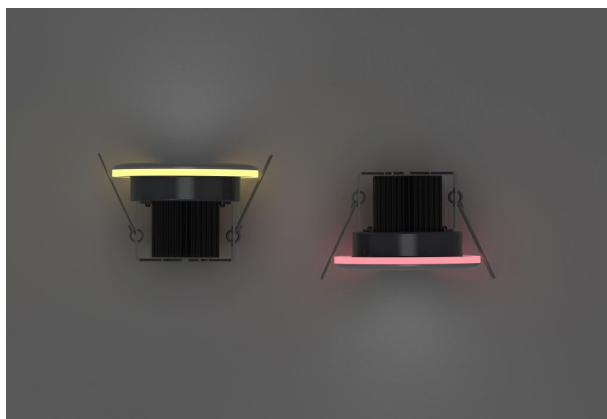
Energy efficiency class: A+  
kWh/1000h: 7.7

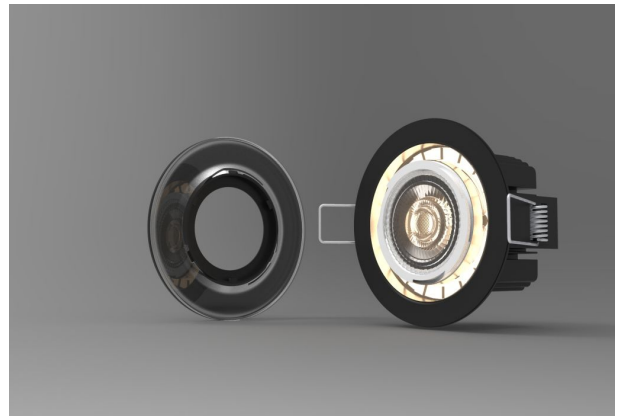
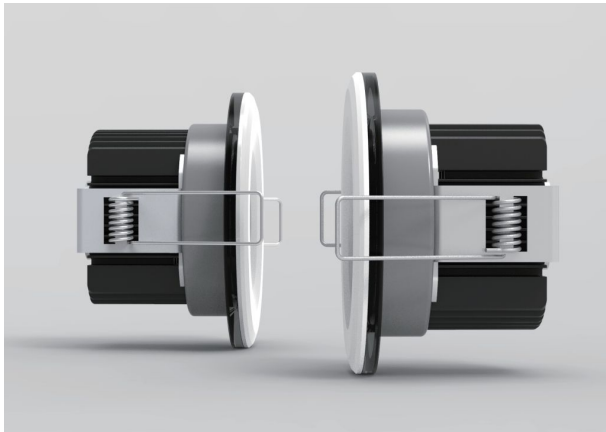
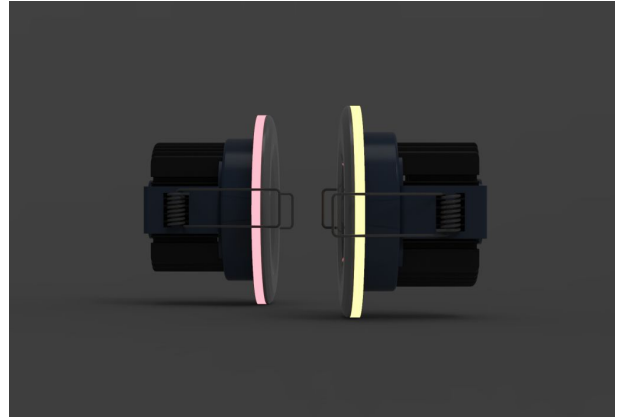
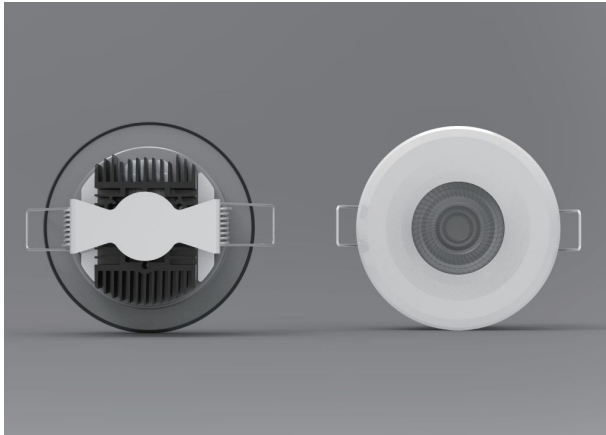
## Attributes

Attribute	Value
-----------	-------

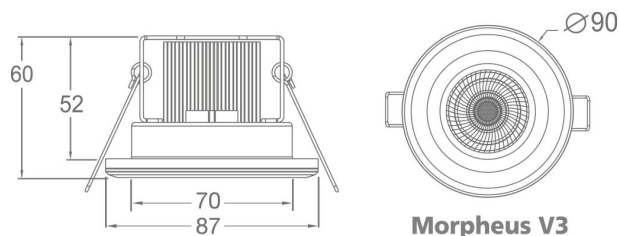
Abstrahlwinkel:	60
Ampere:	0,3
Betriebstemperatur:	-10° ~ +40°C
CC oder CV:	CV
CRI:	>80
Dimmbar:	ja
Grösse:	90*90*60
LED - Gehäusefarbe:	schwarz
Lichtfarbe:	RGB-WW
Lichtfarbe in Kelvin:	2800-6500
Lumen:	1220
Schutzklasse:	IP20
Volt:	24
Weight:	0.465 Kg
Warranty:	60.00 Months

## Additional Images





## BEZELS



Morpheus V3

## Accessories

Part No.	Name
168127	Synergy 21 LED Morpheus add. V3 add. lens
135731	Synergy 21 LED Controller 3653 LED RGB-WW (RGB-CCT) Master Set
102189	PortaLuce® Lightcontroller N°3458 Distributor
151666	Synergy 21 LED Controller EOS 05 5-channel controller RGB-WW (RGB-CCT)
149147	Synergy 21 LED Controller RGB-WW (RGB-CCT) DC12/24V *Milight/Miboxer*
137217	Synergy 21 LED to screw terminal KEFA (Phoenix® compatible) connector 6 F
221232	Synergy 21 LED controller 3in1 (RGB/RGBW/RGB+CCT) zigbee3.0/2.4G *Milight/Miboxer*
233331	Synergy 21 LED Controller 3in1 (RGB/RGBW/RGB+CCT) 2,4GHz*Milight/Miboxer*
233345	Synergy 21 LED Controller 3in1 (RGB/RGBW/RGB+CCT) WLAN + 2,4G*Milight/Miboxer*
236056	Synergy 21 LED Fernbedienung 2,4GHz RGB-WW (RGB-CCT) 3 Zonen vertikal (b) *Milight/Miboxer*
147981	Synergy 21 LED remote RGB-WW (RGB-CCT) 8 zones *Milight/Miboxer*
151666	Synergy 21 LED Controller EOS 05 5-channel controller RGB-WW (RGB-CCT)
151667	Synergy 21 LED Controller EOS 05 5-Kanal Fernbedienung 4 Zonen RGB-WW (RGB-CCT)
232621	Synergy 21 LED Serie EOS 05 5-Kanal Wandtaster RGB-WW (RGB-CCT)

## Allgemeiner Sicherheitshinweis für LED-Produkte

### Wichtige Sicherheitshinweise für alle Produkte:

#### 1. Elektrische Gefahren:

- Alle Produkte dürfen nur von qualifiziertem Fachpersonal installiert und gewartet werden. Vor Installation oder Wartung immer den Strom abschalten, um elektrische Schläge zu vermeiden.
- Verwenden Sie die Produkte nur mit der angegebenen Spannung und Leistung. Überlastung oder falsche Installation kann zu Beschädigungen oder elektrischen Gefahren führen.

#### 1. Überhitzung und Kühlung:

- Achten Sie auf ausreichende Belüftung, um eine Überhitzung zu verhindern. Vermeiden Sie den Betrieb in geschlossenen, schlecht belüfteten Bereichen. Überhitzung kann zu einer Verkürzung der Lebensdauer oder Brandgefahr führen.
- Insbesondere bei **LED-Streifen** und **Hallenstrahlern** sorgen Sie für eine ausreichende Kühlung und Montage gemäß der Spezifikation.

#### 1. Feuchtigkeitsschutz:

- Achten Sie darauf, dass Produkte, die nicht für den Außenbereich geeignet sind (z. B. IP20 oder niedriger), nicht in feuchten oder nassen Umgebungen verwendet werden.
- Produkte mit höherem **IP-Schutz (IP65, IP67, etc.)** sind für den Außenbereich und feuchte Umgebungen geeignet, aber auch hier ist auf die richtige Installation zu achten.

#### 1. Mechanische Gefahren:

- Beim Umgang mit Produkten wie **LED-Streifen** und **Aluprofilen** ist Vorsicht geboten. Vermeiden Sie mechanische Schäden durch unsachgemäße Handhabung oder Montage.
- Achten Sie auf scharfe Kanten bei Produkten wie **LED-Streifen** und **Retrofit-Lampen**, die beim Montieren oder Bearbeiten Verletzungsgefahr verursachen können.

#### 1. Blendgefahr:

- Vermeiden Sie direkten Blick in das Licht, um Blendung zu verhindern. Stellen Sie sicher, dass **LED-Lampen**, **LED-Panels** und **Strahler** sicher installiert sind, sodass die Lichtquelle nicht direkt sichtbar ist.

#### 1. Verwendung von Fassungen und Verbindungen:

- Verwenden Sie nur geeignete **Fassungen** (z. B. E27, E14, G9) und stellen Sie sicher, dass **LED-Retrofit-Lampen** nur in den dafür vorgesehenen Fassungen installiert werden.
- Bei **LED-Streifen** und **Hallenstrahlern** achten Sie darauf, dass die Verkabelung korrekt ausgeführt wird und keine Kurzschlüsse entstehen.

## 1. Wartung und Reparaturen:

- Reparaturen und Modifikationen sollten nur von qualifiziertem Fachpersonal durchgeführt werden. Verwenden Sie keine beschädigten oder defekten Produkte, und tauschen Sie defekte Komponenten ausschließlich mit kompatiblen Ersatzteilen aus.
- **LED-Produkte** dürfen nicht zerlegt oder ohne Fachkenntnis repariert werden.

## 1. Lagerung und Transport:

- Lagern Sie Produkte an einem trockenen, sicheren Ort und vermeiden Sie physische Schäden. Transportieren Sie empfindliche Produkte wie **LED-Panels** und **Strahler** vorsichtig, um Brüche oder Kratzer zu verhindern.

## 1. Sicherheitshinweise befolgen:

- Befolgen Sie stets alle mitgelieferten Anleitungen und Sicherheitshinweise, um eine sichere Nutzung und Installation zu gewährleisten.

## Zusätzliche Hinweise je nach Produkttyp (für spezifische Produkte):

- **LED-Streifen:** Achten Sie darauf, dass diese korrekt verkürzt oder verlängert werden, ohne dass die Stromversorgung überlastet wird. Nutzen Sie nur die vorgesehenen Schnittmarken.
- **Hallenstrahler und Außenleuchten:** Stellen Sie sicher, dass die Montagehöhe und der Installationsort für die Beleuchtung optimal gewählt sind, um blendfreie und effiziente Beleuchtung zu gewährleisten.
- **Aluprofile:** Diese sollten so installiert werden, dass die Wärmeabführung der LED-Streifen nicht blockiert wird.
- **Retrofit-Lampen:** Verwenden Sie diese nur mit kompatiblen Fassungen und stellen Sie sicher, dass die Lampen ordnungsgemäß und sicher montiert sind.

## Haftungsausschluss:

Die hier genannten Sicherheitshinweise gelten für die Installation und den Betrieb der Produkte. Für alle Fragen zur Montage, Wartung oder Sicherheit ist der Betreiber verantwortlich. Der Hersteller übernimmt keine Haftung für Schäden, die durch unsachgemäße Nutzung, Installation oder Wartung entstehen.