



# **ALL-WA0300AC**

Wireless AC USB WLAN Stick Dongle



## **Kurzanleitung**

# 1. Funkfrequenzen & Sendeleistung

Frequenz	Frequenzbereich	max. Sendeleistung
2,4 GHz	2412 ~ 2472 MHz	80mW
5 GHz	5180 ~ 5825 MHz	80mW

## 2. Treiber- & Software-Installation

1. Legen Sie die mitgelieferte CD in den Computer ein.
2. Öffnen Sie den Treiberordner und führen Sie die \*.EXE-Datei aus.
3. Die Installation des Treibers wird nun durchgeführt.  
→ Dies kann einige Minuten in Anspruch nehmen.
4. Nachdem die Installation abgeschlossen wurde, kann das Installationsfenster mit einem Klick auf „Fertig stellen“ geschlossen werden.



5. Das „REALTEK USB Wireless LAN Utility“-Icon

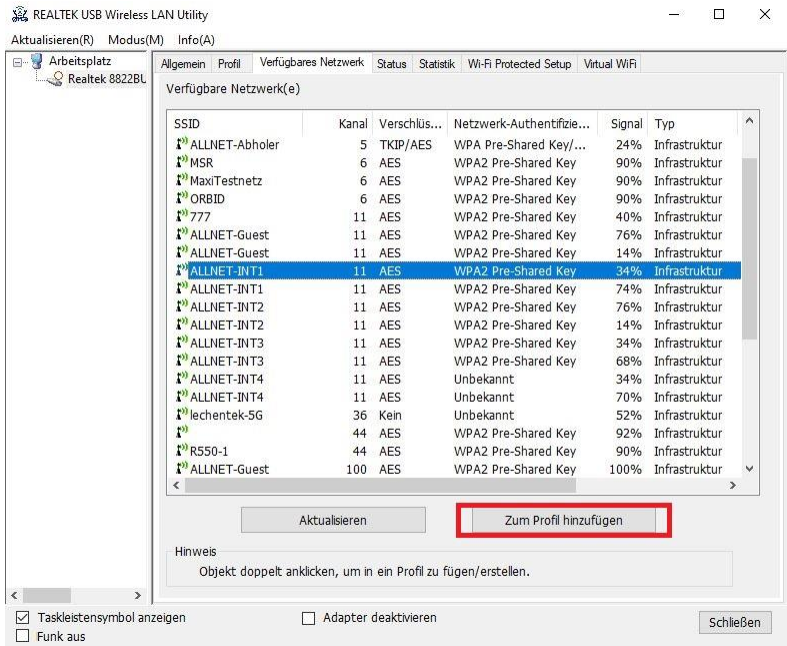


sollte nun auf dem Desktop sichtbar sein.

### 3. WLAN-Verbindung aufbauen

1. Schließen Sie den ALL-WA0300AC an einem USB-Port Ihres PCs an und starten Sie die Software.
2. Klicken Sie auf den Reiter „Verfügbares

Netzwerk“ und wählen Sie das Netzwerk aus, mit welchem Sie sich verbinden möchten.



3. Klicken Sie auf die Schaltfläche „Zum Profil hinzufügen“, geben Sie unten Ihren WLAN-Netzwerkschlüssel ein und bestätigen Sie die Angaben mit „Ok“.

Funknetzwerk-Eigenschaften: ✕

Profilname:

Netzwerkname (SSID):

Kanal:  ▾

Drahtlosnetzwerksicherheit

Dieses Netzwerk erfordert einen Schlüssel für Folgendes:

Netzwerkauthentisierung:  ▾

Datenverschlüsselung:  ▾

ASCII     KENNWORT

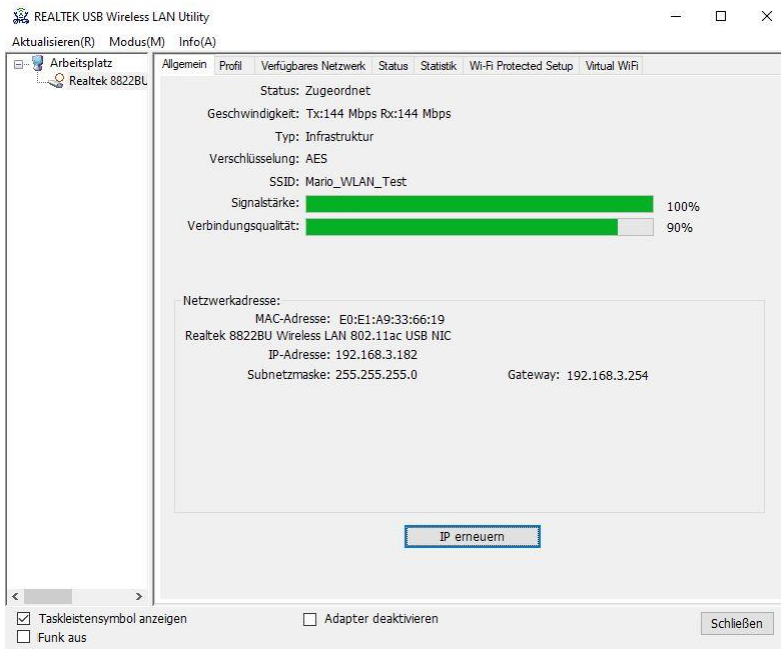
Schlüsselindex  ▾

Netzwerkschlüssel:


Netzwerkschlüssel bestätigen:

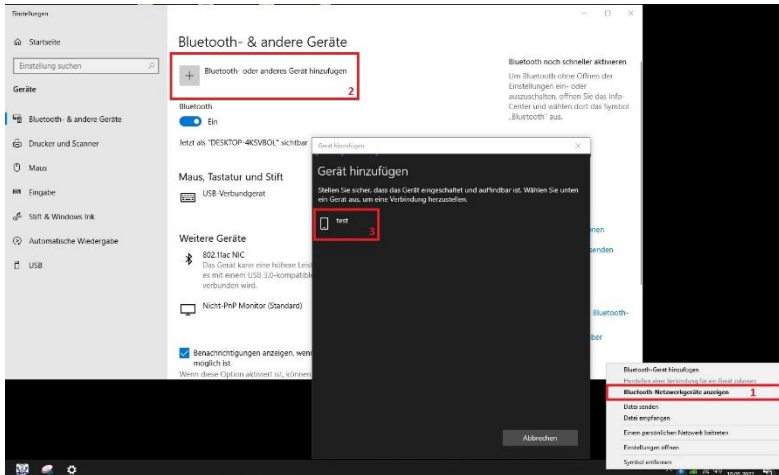
- Die Verbindung wird aufgebaut und im Reiter „Allgemein“ sehen Sie informative Angaben zur Signalstärke oder Verbindungsqualität.



## 4. Bluetooth-Verbindung aufbauen

1. Klicken Sie mit dem Rechtsklick auf das Bluetooth-Icon  im Infobereich in der Taskleiste.
2. Wählen Sie „Bluetooth-Netzwerkgeräte anzeigen“ aus, klicken Sie auf „Bluetooth-oder ein anderes Gerät hinzufügen“ und

wählen Sie das Gerät aus mit welchem Sie sich verbinden möchten.



3. Die Verbindung Geräte wird hergestellt und die Verbindungsanfrage muss auf beiden Geräten bestätigt werden.

## Sicherheitshinweise

Beachten Sie unbedingt folgende Hinweise:

- Öffnen Sie niemals das Gerät.
- Führen Sie niemals eine Installation während eines Gewitters durch.
- Setzen Sie das Gerät im Betrieb niemals direkter Sonneneinstrahlung aus.

- Betreiben Sie das Gerät niemals in der Nähe von Wärmequellen.
- Stellen Sie das Gerät niemals auf Oberflächen, die wärmeempfindlich sind.
- Schützen Sie das Gerät vor Nässe, Staub, Flüssigkeiten und Dämpfen.
- Verwenden Sie das Gerät nicht in Feuchträumen und keinesfalls in explosionsgefährdeten Bereichen.
- Verwenden Sie zur Reinigung keine lösungsmittelhaltigen Putzmittel, sondern lediglich ein weiches, trockenes Antistatik Tuch.
- Eine Reparatur darf nur durch geschultes, autorisiertes Personal durchgeführt werden.
- Bei nicht bestimmungsgemäßem Gebrauch ist eine Haftung durch ALLNET® ausgeschlossen.

## **Aufstellungs- und Montageort**

### Allgemein:

Der ALL-WA0300AC darf nur in trockenen Innenbereichen verwendet werden. Sorgen Sie für eine ausreichende Belüftung.



Hiermit erklärt ALLNET GmbH Computersysteme, dass sich das Gerät **ALL-WA0300AC** in Übereinstimmung mit den grundlegenden Anforderungen und den übrigen einschlägigen Bestimmungen der Richtlinie 2014/53/EU befindet. Die Konformitätserklärung kann unter folgender Adresse gefunden werden: <http://ce.allnet.de/>

ALLNET GmbH Computersysteme  
Maistrasse 2  
82110 Germering

Tel.: +49 (0)89 894 222 - 22

Fax: +49 (0)89 894 222 - 33

Email: [info@allnet.de](mailto:info@allnet.de)