

ALLNET ALL6000

NAS OPEN SOURCE NAS Platform / Evaluations-Plattform

Open-Source-NAS / Home-Automations-Server.
Ideale Hardwareplattform für Evaluationen / Entwickler / Bastler.

Mögliche Applikationen:

- Hoch-Performantes-NAS-System
- Digitaler Videorecorder
- Home Automation Server
- M2M-Server

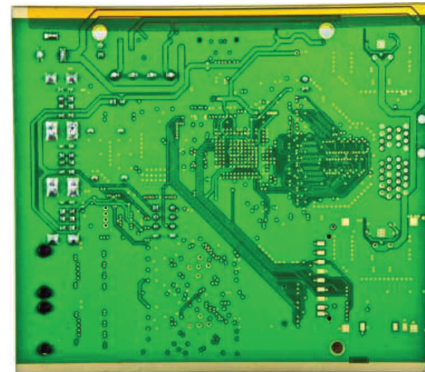
Prunkstück der **ALLNET ALL6000** Plattform ist neben der Flexibilität des Einsatzbereiches der performante und energieeffiziente Marvell 88F6281 Kirkwood Prozessor mit einer Taktfrequenz von 1,2 GHz. Die Architektur des Prozessors stellt zahlreiche Schnittstellen zur Anbindung externer Geräte bereit.

So verfügt der **ALL6000** über sechs externe USB 2.0 Ports, sowie zwei Gigabit LAN Netzwerkanschlüsse. Darüber hinaus lassen sich über die zwei interne SATA 3.0 Schnittstellen und den Micro SDHC Slot externe Speichermedien anbinden.

Art. Nr. 86049

Irrtum und technische Änderungen, die dem Fortschritt oder der Weiterentwicklung des Produktes dienen vorbehalten.

www.allnet.de



Die **ALLNET ALL6000** Plattform ermöglicht durch die offene und zugleich leistungsfähige Architektur zahlreiche unterschiedliche Einsatzmöglichkeiten. So ist die Verwendung als High Performance NAS System oder digitaler Netzwerk Videorekorder genauso denkbar, wie der Einsatz als Automation Server.

Durch die zahlreichen Schnittstellen ist der **ALL6000** auch für den Einsatz als digitaler Media Server, Point of Service Terminal oder als Set Top Box bestens geeignet. Ebenso können dadurch alle Geräte und mobile devices im Netzwerk auf den **ALL6000** zugreifen und die von dort zur Verfügung gestellten Informationen abrufen, bzw. weiterverarbeiten.

Die Einsatzmöglichkeiten der **ALL6000** Plattform sind beinahe unbegrenzt, und ermöglichen Software-Entwicklern so eine breite Einsatzbasis und damit auch die Entwicklung von individuellen, branchenübergreifenden Anwendungen.

Die Linux Basis trägt ebenfalls zur hohen Flexibilität der Appliance bei, da sich so die Vorteile von Open Source in Hard- und Software kombinieren lassen. Die eingesetzte Marvell Hardwareplattform ermöglicht zudem einen günstigen Anschaffungspreis als vergleichbare Standardlösungen.

Hardware-Spezifikation:

CPU:	Marvell 88F6281 Kirkwood Cortex A4 1,2Ghz
LAN:	2x 10/100/1000
RAM:	128 MB
Flash:	1 GB
USB:	6x USB Extern A-Buchse + 1x Intern 4 PIN
SATA:	2x SATA Ports Intern
RS-232:	1x Intern
Spannungsbereich:	Eingang 8-24V PCI Express Micro SDHC Reader Slot 10x GPIO Alternativ auch SPI / AC97 / I2C