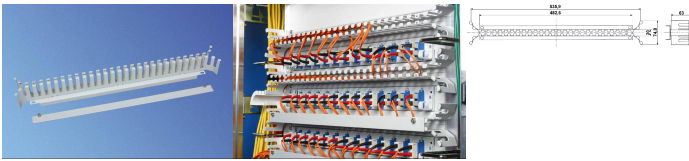


## Kabelmanagement LWL-Kabelführungsplatte, 1HE



LWL-Kabelführungsplatte, 1HE	Ausführung	Bestellnummer
Höhe [HE/U]		
1	Kabelführungsplatte	<b>05.040.050.1</b>
-	Zubehör: Abdeckung	<b>05.040.051.1</b>

- zur geordneten Kabelführung
- für die sichere Kabelführung von Lichtwellenleitern
- optional mit Abdeckplatten zum Schutz für die Kabel und als Beschriftungsmöglichkeit

### Material / Oberfläche

- Stahlblech, 1,5 mm, pulverbeschichtet RAL 7035 Struktur

### Lieferumfang

1 19"-Kabelführungsplatte

### Lieferzustand

- satzweise

### Hinweis

Bitte passendes Frontplattenbefestigungsmaterial und Abdeckung mitbestellen  
 Nicht geeignet für Schrankbreite 600 mm und 700 mm (asymmetrisch)!