

# LANEXPERT™

## Gigabit Inline Netzwerk Analyzer!

**NEU**

Netzwerk und  
Kabeltester



LanExpert bietet dem Techniker professionelle, schnelle Hilfe zur Wartung und Optimierung der Netzwerkdienste. Aufgrund der umfassenden Funktionalität hat der Anwender die Möglichkeit, den LanExpert im Inline-Modus zu betreiben, einen einzelnen Port zu verwenden oder beide Ports gleichzeitig und unabhängig voneinander zu nutzen. Mit den Funktionen Verkabelungstest, Linkerkennung, Ping und Trace Route werden Punkt-zu-Punkt (P2P) Verbindungen und die Konnektivität des Netzwerkes insgesamt geprüft. Über eine umfassende Paketüberwachung, Filterung und Paketerfassung besteht die Möglichkeit, komplexe Probleme aufzuspüren und zu beheben. Eine flexible Generierung von Netzwerkverkehr und strukturierte Stresstests geben Aufschluss über die Netzwerkperformance bei unterschiedlicher Netzauslastung. VoIP, e-Mail und Inline PoE-Tests liefern die erforderlichen Statistiken und Messwerte, die für ein ordnungsgemäßes Funktionieren des Netzwerkes ausschlaggebend sind. LanExpert ist eine Handgerät zur Netzwerkanalyse und Fehlersuche – angefangen von der Verkabelung bis hin zur Paketübermittlung.

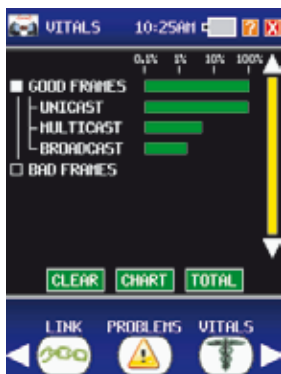
- **Komplette Inline Paketprüfung**
- **Beide Ports gleichzeitig und unabhängig, voneinander nutzbar**
- **Erkennung von Netzwerk-Protokollen mit Anzahl der Pakete und prozentualem Anteil am Netzwerkverkehr**
- **Erfassung von bis zu 10.000 Paketen mit Datenfilterung für die Analyse oder zum Download auf einen PC**
- **Messung von PoE Spannung und Stromstärke zur Bestimmung der Switch-Port Speiseleistung.**
- **Analyse des VoIP-Traffic zur Ermittlung von Anrufstatistiken und Sprachqualität**
- **IPv6 Erkennung**
- **Qualifizierung von Netzwerksegmenten mit einem RFC 2544 Stresstest vor Inbetriebnahme**
- **Automatische Erkennung von Standard Link, Frame und Traffic-Problemen**
- **Identifizierung von angeschlossenen Netzwerkgeräten über Typ, IP- bzw. MAC-Adresse**
- **Prüft Kabel auf Unterbrechungen, Kurzschlüsse, Verpolung, Verdrahtungsfehler und bestimmt die Kabellänge**

**DER EXPERTE FÜR IHR NETZWERK**



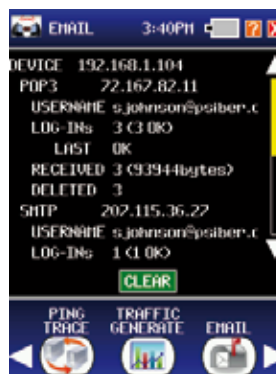
## Screen Displays

LanExpert ist ein Netzwerk-Analysetool zur umfassenden Bewertung des Netzwerkes, das es dem Anwender ermöglicht, mit einem einzigen Messgerät die Zuverlässigkeit und Qualität seiner Netzwerkdienste sicherzustellen. Für LAN-Installateure, Techniker, Manager wie auch Service Provider gibt es jetzt professionelle Hilfe zu einem erschwinglichen Preis.



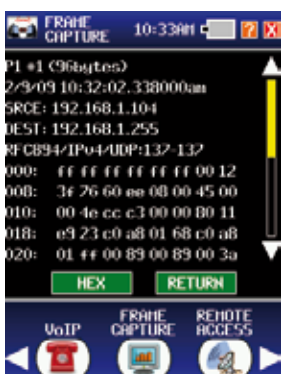
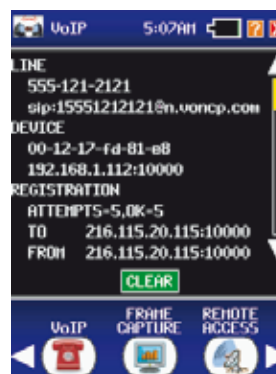
Vitalwerte geben Auskunft über den Betriebszustand eines Netzwerkes. Anhand der Echtzeitanalyse der empfangenen guten und schlechten Frames wird bestimmt, ob das Netzwerk gesund ist oder aber Probleme vorhanden sind, welche die Performance beeinträchtigen könnten.

Die e-Mail-Funktion zeigt den Benutzernamen einer e-Mail-Session an, die Anzahl der empfangenen/gelöschten e-Mails sowie die Größe der e-Mail.



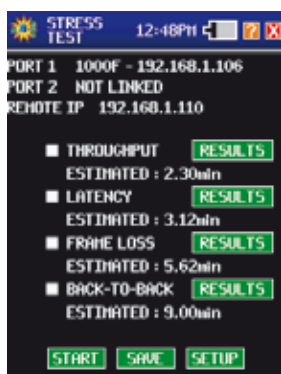
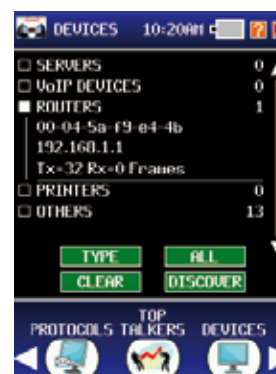
Top Talkers weist die MAC-Adresse bzw. IP-Adresse aus, Gerätenamen, Anzahl und prozentualen Anteil an den im Netzwerk übertragenen Frames, geordnet von der größten verwendeten Bandbreite bis zur kleinsten.

Verfolgt bis zu 500 verschiedene VoIP-Gespräche mit Angabe von IP-Adresse des Anrufers und Angerufenen, Gesprächsbeginn und -ende, Gesprächsdauer und Anzahl an Anmeldungen am VoIP-Server.



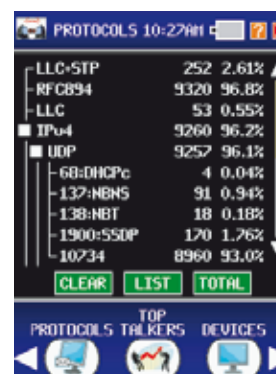
Erfasst bis zu 10.000 Pakete für die Auswertung, einschließlich Paketgröße, Quell- und Ziel-IP-Adresse, Zeitstempel und Pakettyp. Benutzerdefinierte Filter erfassen spezifische, für die Erkennung von Problemen benötigte Daten und überwachen die Performance.

Geräte werden nach Gerätetyp, MAC- bzw. IP-Adresse aufgelistet. Durch Überwachung des Netzwerkverkehrs oder durch einen Discover Broadcast werden Geräte aufgespürt.



Der Stresstest erzeugt Netzwerkverkehr und misst die Leistungskennwerte entsprechend RFC 2544.

Listet alle gefundenen Protokolle mit Angabe der Gesamtzahl an Paketen und dem prozentualen Anteil am gesamten Netzwerkverkehr auf. Die Anzeige bestimmter Protokolle wie IPv4 und IPv6 kann erweitert werden zur Auflistung der Unterprotokolle.



## Technische Daten:

Abmessungen:

L B H  
16,5 x 10,0 x 6,8 cm

Gewicht: 610 g

Stromversorgung

Lithium-Ionen Akku und AC-Adapter

Umgebungsbedingungen

Betriebstemperatur 0 bis 45 °C  
Lagertemperatur -10 bis 60 °C

Display

LCD-Farbdisplay mit Touchscreen  
(320 x 240 x RGB)

Netzwerktypen

10/100/1000 Base-T

Steckverbindertypen

RJ-45 (2) Ethernet-/Kabeltest  
USB A & USB B Anschlüsse  
AC-Adapter Netzstrom/  
Batterieaufladung

## Bestell-Informationen:

Psiber Europe: **Psiber Data GmbH**  
Felix-Wankel-Str. 4  
D-82152 Krailling  
Tel.: +49 (0) 89 89 136060  
Fax: +49 (0) 89 89 136066  
e-Mail: [info@psiber-data.com](mailto:info@psiber-data.com)  
[www.psiber-data.com](http://www.psiber-data.com)

Psiber USA: **Psiber Data Systems Inc.**  
7075-K Mission Gorge Road  
San Diego, California 92120  
[www.psiber.com](http://www.psiber.com)

Psiber UK: **Psiber Data Ltd.**  
Unit 14, Newhouse Business Centre  
Old Crawley Road, Faygate,  
West Sussex, RH12 4RU  
[www.psiber-data.co.uk](http://www.psiber-data.co.uk)

Psiber Italy: **Psiber**  
Via Gaslini, 2  
20052 Monza (MI)  
[www.psiber.it](http://www.psiber.it)

# DER EXPORTE FÜR IHR NETZWERK