

Cat.6a Hirose TM31 Patchkabel

Art.-Nr. K8560XX.x



mit S/FTP PIMF DRAKA UC900 1000 MHz Kabel

K8560GR.X	grau	K8560SW.X	schwarz	K8560GN.X	grün
K8560BL.X	blau	K8560OR.X	orange	K8560WS.X	weiss
K8560RT.X	rot	K8560GE.X	gelb		

- 2 x Hirose TM31, Cat.6a, halogenfrei
- Belegung nach TIA/BA 568B

Lieferbare Längen in Meter:

0.5 - 1.0 - 1.5 - 2.0 - 3.0 - 5.0 - 7.5 - 10.0 - 15.0 - 20.0 - 25.0 - 30.0

Einsatzgebiete:

Tertiär (Horizontal)

IEEE802.3: 10Base-T; 100Base-T; 1000Base-T; **10GBase-T**

IEEE802.5: 16 MB; ISDN; TPDDI; ATM

Geltende Normen:

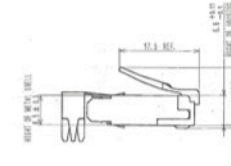
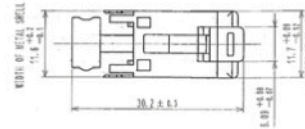
EN-50173-1; EN-50288-4-2

Flammwidrigkeit LSHF(FRNC):

IEC 60332-1; IEC 60754-2; IEC 61034

Komponenten (Stecker):

- 2 x 37642.S - Hirose TM31DP Cat.6a Stecker
- 2 x 37642.P - TM31-88(62) Guide plate
- 2 x 37641.x Knickschutztülle TM21 (gr, sw, rt, gn, bl, ge, or)



Komponenten (Kabel):

- 99704.1 - Patchkabel Cat.7 PiMF UC900 S/FTP



Kabelaufbau	
Leiter	Cu-Litze, blank d=0.42 mm (AWG 27/7)
Isolierung	Foam-Skin Polyethylen, d=0.98 mm
Verseilung	2 Adern zum Paar
Verseilung zur Seele	Aluminium-beschichtete Kunststoff-Verbundfolie
Gesamtabschirmung	Cu-Geflecht verzinkt (ca. 45 % Bedeckung)
Schutzmantel	PVC oder LSHF, Farbe siehe Typentabelle

RoHS
konform

Created MN	Date 29.09.09	Patchkabel Cat.6a Hirose TM31 K8560XX.x	File: K8560XX.x_DE
Last rev. MN	Date 29.09.09		