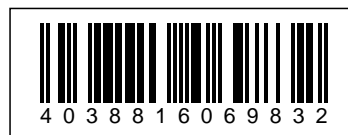


Synergy 21 LED Fernbedienung Smart Panel RGB-WW (RGB-CCT) 8 Zonen *Milight/Miboxer*



Erleben Sie die ultimative Kontrolle über Ihre Beleuchtung mit dem **8-Zone Wireless RGB-CCT Smart Panel Remote Controller**. Dieses innovative Bedienfeld bietet Ihnen die Möglichkeit, Ihre RGB-CCT Beleuchtung präzise und flexibel zu steuern, ideal für moderne Wohn- und Arbeitsbereiche.

Der **8-Zone Wireless RGB-CCT Smart Panel Remote Controller** arbeitet mit einer Spannung von 3V, betrieben durch zwei AAA-Batterien (nicht im Lieferumfang enthalten), sowie einer DC3,3V-Stromquelle. Mit einer Übertragungsfrequenz von 2400-2483.5MHz und der Modulationsmethode GFSK gewährleistet das Smart Panel eine stabile und zuverlässige Verbindung zu Ihren Beleuchtungsgeräten. Die Übertragungsleistung von 6dBm ermöglicht eine Steuerreichweite von bis zu 30 Metern, sodass Sie Ihre Beleuchtung bequem aus der Ferne anpassen können.

Dieses Smart Panel zeichnet sich durch einen extrem niedrigen Standby-Stromverbrauch von nur 20uA aus, was eine lange Batteriebensdauer sicherstellt. Das kompakte und elegante Design mit einer Größe von 106*146*20mm fügt sich nahtlos in jede Umgebung ein und bietet eine benutzerfreundliche Oberfläche zur einfachen Bedienung.

Mit dem **8-Zone Wireless RGB-CCT Smart Panel** können Sie bis zu acht verschiedene Zonen unabhängig voneinander steuern. Dies gibt Ihnen die Freiheit, unterschiedliche Beleuchtungsszenarien für verschiedene Bereiche Ihres Zuhauses oder Büros zu erstellen. Ob warmweißes Licht für eine gemütliche Atmosphäre oder kühles Weiß für konzentriertes Arbeiten, mit diesem Smart Panel haben Sie die volle Kontrolle.

Genießen Sie die Vorteile dieser fortschrittlichen Technologie, die Ihnen eine präzise und flexible Beleuchtungssteuerung ermöglicht. Bestellen Sie jetzt den **8-Zone Wireless RGB-CCT Smart Panel Remote Controller** und verwandeln Sie Ihre Beleuchtungserfahrung. Schaffen Sie die perfekte Lichtstimmung für jede Gelegenheit und machen Sie Ihr Zuhause oder Büro smarter und komfortabler.

8 Zonen Funk RGB-CCT Smart Panel

Remote Controller
Working Temperature: -20 - +60°C
Voltage: 3V(2*AAA Battery), DC3,3V
Transmission Frequency: 2400-2483.5MHz
Modulation Method: GFSK
Transmitting Power: 6dBm
Control Distance: 30m
Standby Power: 20uA
Panel Size: 106*146*20mm

benötigt 2 Stück AAA Batterien, nicht im Lieferumfang enthalten

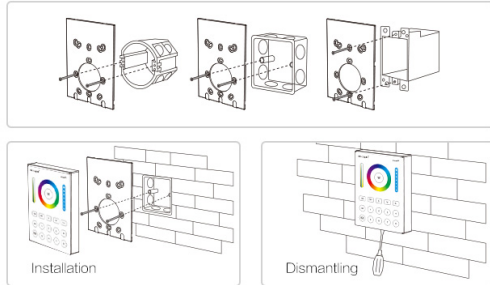
Merkmale

Merkmal	Wert
Grösse:	106*146*20
Lichtfarbe:	RGB-WW
Gewicht:	0.3 Kg
Garantie:	24.00 Monate

Weitere Bilder



Installation Diagram



Installation

Dismantling

8 zones control, solve your problem of lacking zones

Many zones, control independently, satisfy all your requirement.
One remote is enough to control different area.



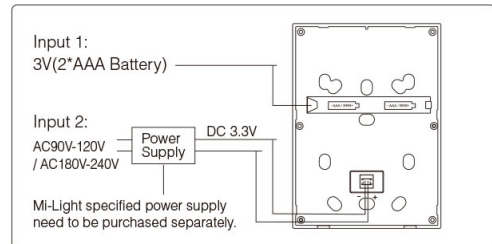
Sensitive Touching

High precision touching IC,
touching is more stable and sensitive



Two power supply mode

Two power supply mode, you can choose battery powered or electricity powered.



3.3V Power Supply
2 kinds electricity
Input Voltage: AC90V-120V
AC180V-240V
Output Voltage: DC3.3V



COMPATIBLE REMOTE SHEET



Zubehör

Art.-Nr.	Name
147689	Batterien Micro AAA 1,5V *Duracell* Industrial 10er Pack
151265	Synergy 21 LED Fernbedienung Smart Panel B8 Netzteil *Milight/Miboxer*
147979	Synergy 21 LED Panel Rund 12W RGB-WW mit Funk und WLAN *Milight/Miboxer*
148008	Synergy 21 LED Garten Lampe 9W RGB-WW mit Funk und WLAN IP65 24V *Milight/Miboxer*
147946	Synergy 21 LED Panel Rund 6W RGB-WW mit Funk und WLAN *Milight/Miboxer*
148013	Synergy 21 LED Flächenstrahler 10W RGB-WW (RGB-CCT) IP65 24V *Milight/Miboxer*
147980	Synergy 21 LED Panel Rund 15W RGB-WW mit Funk und WLAN IP54 *Milight/Miboxer*
148017	Synergy 21 LED Flächenstrahler 20W RGB-WW (RGB-CCT) IP65 230V *Milight/Miboxer*
148113	Synergy 21 LED Flächenstrahler 50W RGB-WW (RGB-CCT) IP65 230V *Milight/Miboxer*
148015	Synergy 21 LED Flächenstrahler 10W RGB-WW (RGB-CCT) IP65 230V *Milight/Miboxer*
148018	Synergy 21 LED Flächenstrahler 30W RGB-WW (RGB-CCT) IP65 230V *Milight/Miboxer*