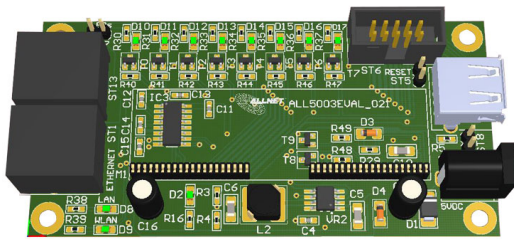


ALLNET MSR CPU ALL5003EVAL Entwicklungs- und Evaluation Kit für ALL5003CPU Board



EAN CODE



Entwicklungskit bestehend aus:

ALL5003EVAL Evaluationboard

+

ALL5003CPU CPU Board Modul

Technische Daten ALL5003EVAL:

- Stromversorgung über 5V Netzteil
- Abmessungen: 100 * 50 mm
- Konsolen-Schnittstelle RS232 auf RJ45
- 1 USB-A-Buchse (Host)
- RJ45-Buchse für Ethernet
- 8 programmierbare LEDs
- 3.3V- zur Versorgung eigener Projekte
- 1x 10poliger Wannenstecker zum einfachen Zugang zu den I/O-Pins des CPU-Boards
- 8 LED's sind per Jumper ausschaltbar
- Reset & Factory Default sind über Jumper auslösbar
- 4 Löcher für Befestigung für eigene Projekte vorhanden
- 2 zusätzliche LED's für LAN und WLAN-Activity



Art.-Nr.: 92764
Herst.-Nr.: ALL5003EVAL

Technische Daten ALL5003CPU:

- CPU: Ralink RT5350, 360 MHz (MIPS)
- FLASH: 32 MB
- RAM: 32 MB
- 7x nutzbare GPIO-Pins
- 1x USB-Host-Port
- 1x serielle Schnittstelle (Console)
- 1x LAN-Anschluss 10/100 Mbit
- 1x U.FL Buchse

Abmessung:

- Modul-Größe: 65 * 21 mm
- Einbaulage beliebig
- Pfostenstecker-Stiftabstand 1.27 mm einreihig
- 2x 20 Pins

Verpackungsinhalt:

- 1x ALL5003EVAL
- 1x ALL5003CPU
- 1x WLAN Antenne inkl. Pigtail
- 1x LAN Kabel RJ45
- 1x Netzteil 5V
- 1x Serielles-Kabel 3-fach-Adapter