



# ALL-WA1800AX

Wireless-AX WLAN USB Adapter



## Kurzanleitung

© ALLNET GmbH Computersysteme 2015 – Alle Rechte vorbehalten  
Irrtum und Änderungen vorbehalten

## Verpackungsinhalt

Bitte überprüfen Sie den Inhalt der Verpackung, bevor Sie mit der Inbetriebnahme des Displays fortfahren.

- WLAN USB Dongle ALL-WA1800AX
- QIG (deutsches QIG unter [shop.allnet.de](http://shop.allnet.de))

### Support & Hilfe

Für technische Hilfe kontaktieren Sie uns bitte unter [support@allnet.de](mailto:support@allnet.de).

**Für Reklamationen** besuchen Sie bitte unsere Webseite unter:

<https://distribution.allnet.de/support.html>

**Informationen** finden Sie auch in unserem Service Portal unter:

<https://service.allnet.de/>

### Handbuch und CE:

Unter <http://shop.allnet.de/> -> Suche nach Artikelnummer

CE finden Sie zusätzlich auch unter <http://ce.allnet.de>

## Inhaltsverzeichnis

Technische Infos:.....	3
Hardware Installation.....	4
CE-Declaration of Conformity.....	9
Erklärungen&Kennzeichnung.....	10
Altgeräteentsorgung: .....	12

## Technische Infos:

Hardware Specification	RTL8832AU, Built-in PA
Wireless standard	IEEE802.11a/b/g/n/ac/ax
Application	Desktop/notebook
USB	USB3.0 compatible with USB2.0
Wireless Rate	2.4GHz : 600Mbps ; 5.8GHz : 1201Mbps
Antenna	2*2dBi
Encryption	WPA2*; WPA3*
Support OS	Windows 7(32/64bit), Windows 10(32/64bit)
Dimension	163(L)*31(H)*9 (W)mm
Indicator light	Working status indicator
Working Environment	Working Temperature: 0 C~40 C
	Storage Temperature: -40 C~70 C
	Working Humidity: 10%~90%RH Non-condensing
	Storage Humidity: 5%~90%RH Non-condensing



### Wichtige Warnhinweise:

- Das Gerät ist nur für den Innenbereich bestimmt.
- Um das Risiko von Feuer oder Stromschlag zu verringern, vermeiden Sie Kontakt mit Regen, Wasser und Feuchtigkeit.
- Blockieren Sie zu keinem Zeitpunkt die Lüftungsöffnungen auf der Rückseite des Gerätes.
- Setzen Sie das Gerät keinen starken Erschütterungen aus.
- Verhindern Sie, dass Fremdkörper in den äußeren Schlitz fallen.
- Öffnen Sie nicht das Gehäuse des Geräts. Es besteht die Gefahr eines lebensgefährlichen Stromschlags.
- Das Öffnen des Gehäuses führt zum Erlöschen der Garantie.

## Informationen zum Urheberrecht

Alle geistigen Eigentumsrechte in dieser Publikation sind Eigentum von und geschützt durch geltende Urheberrechtsgesetze und internationale Vertragsbestimmungen. Alle Rechte vorbehalten. Die Informationen in diesem Dokument werden nach bestem Wissen und Gewissen zur Verfügung gestellt, ohne jegliche Zusicherung oder Gewährleistung, sei sie nun inkorrekt oder unvollständig. Es darf kein Teil dieser Publikation in irgendeiner Form reproduziert werden, ohne vorherige schriftliche Genehmigung von ALLNET Computersysteme GmbH verwendet werden.

ALLNET behält sich das Recht vor, zu jeder Zeit diese Publikation zu überarbeiten und/oder Verbesserungen oder Änderungen an dem/den Produkt(en) und/oder dem/den in dieser Dokumentation beschriebenen Programm(en) vorzunehmen, ohne vorherige Ankündigung.

Dieses Gerät entspricht den CE-Vorschriften. CE-Download: <http://ce.allnet.de>

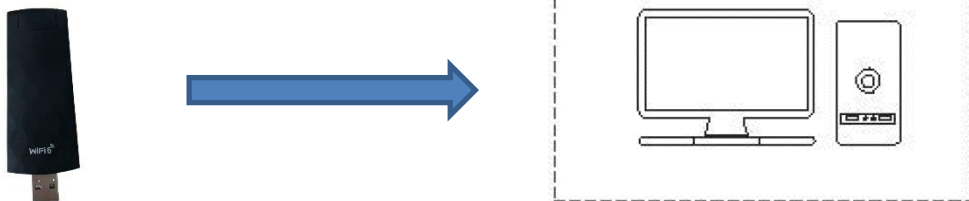
## Bestimmungsgemäßer Gebrauch:

Das Gerät ALL-WA1800AX ist ein WLAN USB Stick der neuesten Generation. Er soll Geräten die Verbindung zu einem WLAN ermöglichen. Dieses Gerät entspricht den CE-Vorschriften.

## Hardware Installation

Es gibt zwei Möglichkeiten, die Netzwerkkarte zu installieren.

- (1) Stecken Sie die Netzwerkkarte direkt in den USB-Anschluss des Computers.



- (2) Verbinden Sie den USB-Anschluss des Computers über das USB-Verlängerungskabel (das Kabel muss separat erworben werden).

Hinweis: Bei Verwendung eines Desktop-Computers wird empfohlen, ein USB-Verlängerungskabel zu verwenden, das an den Anschluss auf der Rückseite des Computergehäuses angeschlossen wird (einige Desktop-Anschlüsse haben eine unzureichende Stromversorgung oder können nicht verwendet werden), und es bis zum USB-Anschluss des Desktop-Computers zu verlängern.

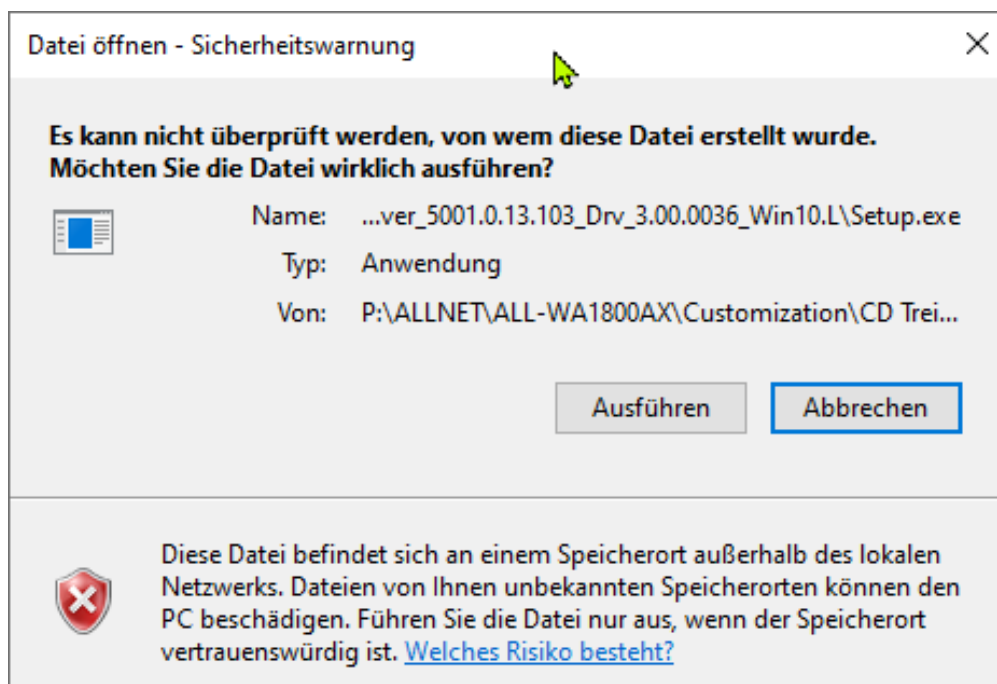
1. Legen Sie die mitgelieferte CD ein und warten Sie einen kurzen Augenblick. Folgendes Fenster erscheint:  
➔ Klicken Sie auf „Ordner öffnen, um Dateien anzuzeigen.“
2. Der CD-Inhalt wird Ihnen dann angezeigt:

Name	Änderungsdatum	Typ
20210423_LINUX_BT_DRIVER_RTL8852A_COEX_v0606	29.11.2021 12:03	Dateiordner
RTL8852AU_WiFi_linux_v1.15.0.1-0-g487ee886.20210714	29.11.2021 12:03	Dateiordner
RTLWlanU_MacOS10.11_MacOS10.15_Driver_1830.32.b28_1827.4.b36_UI_5.0.9....	29.11.2021 12:03	Dateiordner
RTLWlanU_WindowsDriver_5001.0.13.103_Drv_3.00.0036_Win7	29.11.2021 12:03	Dateiordner
RTLWlanU_WindowsDriver_5001.0.13.103_Drv_3.00.0036_Win10.L	29.11.2021 12:03	Dateiordner

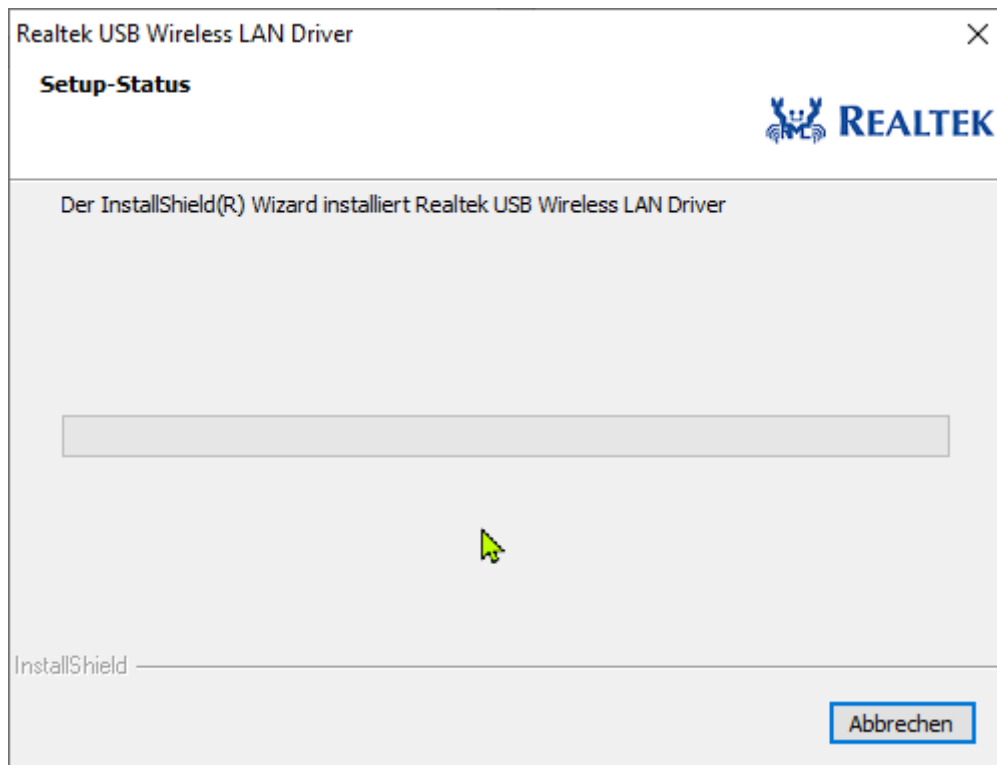
➔ Für Windows 10 gehen Sie in den Win10 Ordner und führen dort die Setup.exe aus.  
Doppelklicken Sie die „Setup.exe“, um die Installation der Treiber zu starten.

**HINWEIS:** Wenn Sie ein MAC- oder Linux-System haben, verwenden Sie bitte die Treiber aus den jeweiligen Ordnern.

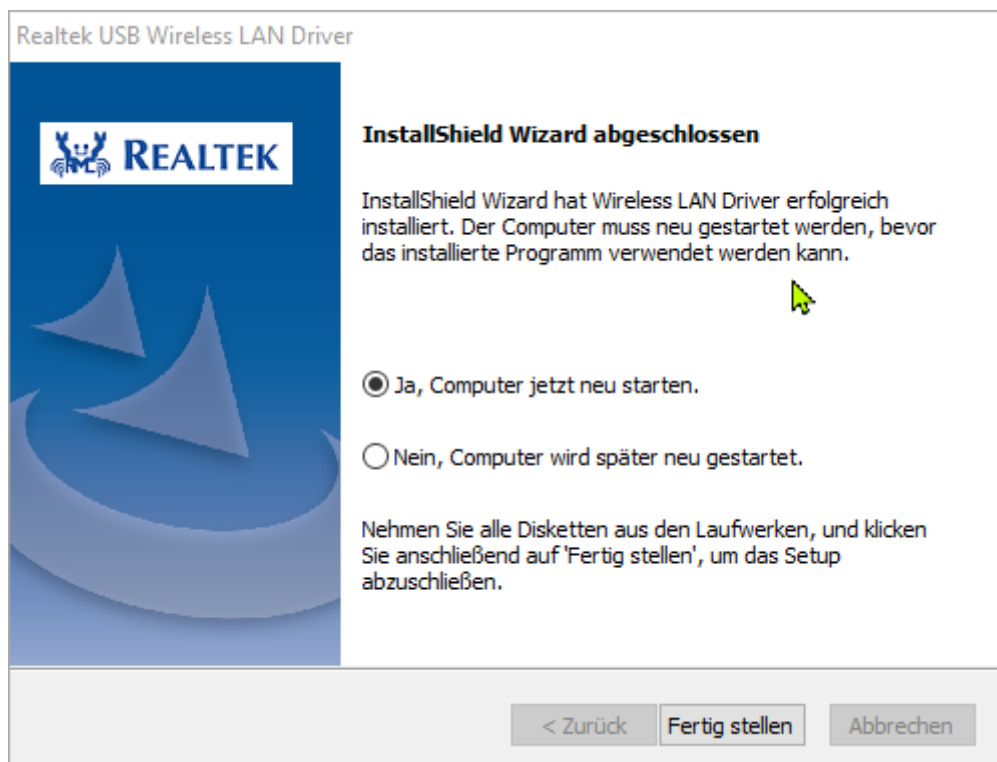
Name	Änderungsdatum	Typ	Größe
EAP	29.11.2021 12:03	Dateiordner	
IHV	29.11.2021 12:03	Dateiordner	
Release notes	29.11.2021 12:03	Dateiordner	
RTWLANU_Driver	29.11.2021 12:03	Dateiordner	
Autorun	25.05.2021 12:25	Setup-Informatio...	1 KB
Install	25.05.2021 12:25	Windows-Batchda...	1 KB
logo	25.05.2021 12:25	BMP-Datei	12 KB
Setup	25.05.2021 12:25	Anwendung	11.383 KB
setup.iss	25.05.2021 12:25	ISS-Datei	1 KB
Uninstall	25.05.2021 12:25	Windows-Batchda...	1 KB
Uninstall.iss	25.05.2021 12:25	ISS-Datei	1 KB



Bestätigen Sie das Pop-up Fenster mit Ausführen. Die Treiber werden installiert.



Danach starten Sie den PC bitte neu um die Installation abzuschließen.



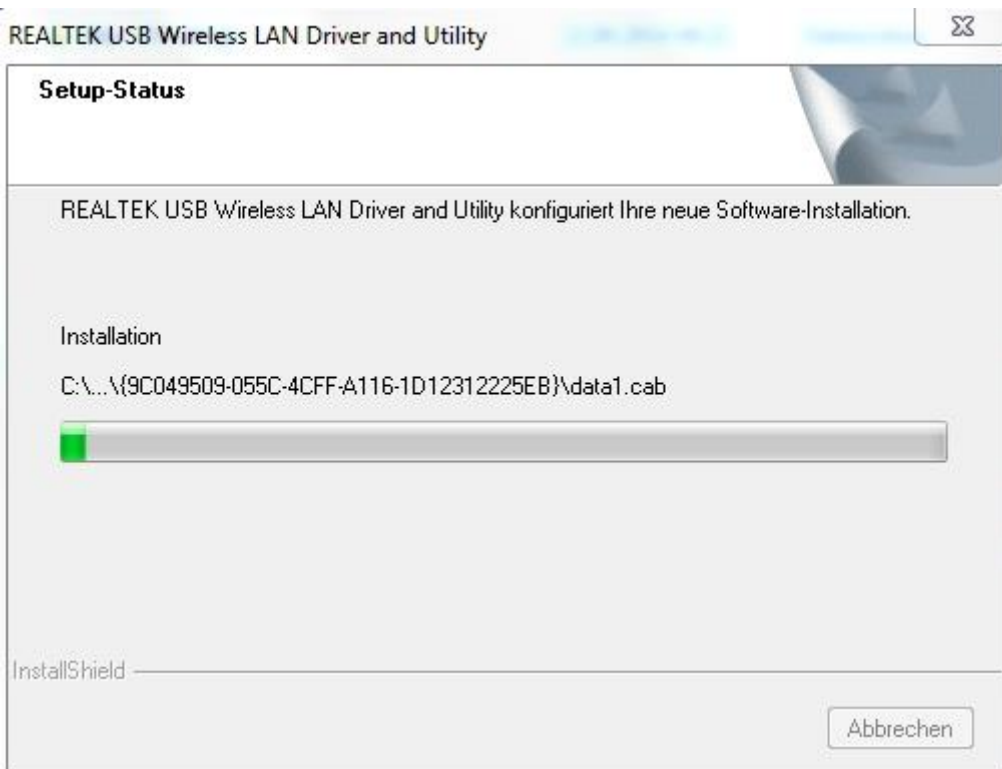
➔ Doppelklicken Sie die „Setup.exe“, um die Installation der Treiber zu starten.

**HINWEIS:** Wenn Sie ein MAC- oder Linux-System haben, verwenden Sie bitte die Treiber aus den jeweiligen Ordnern.

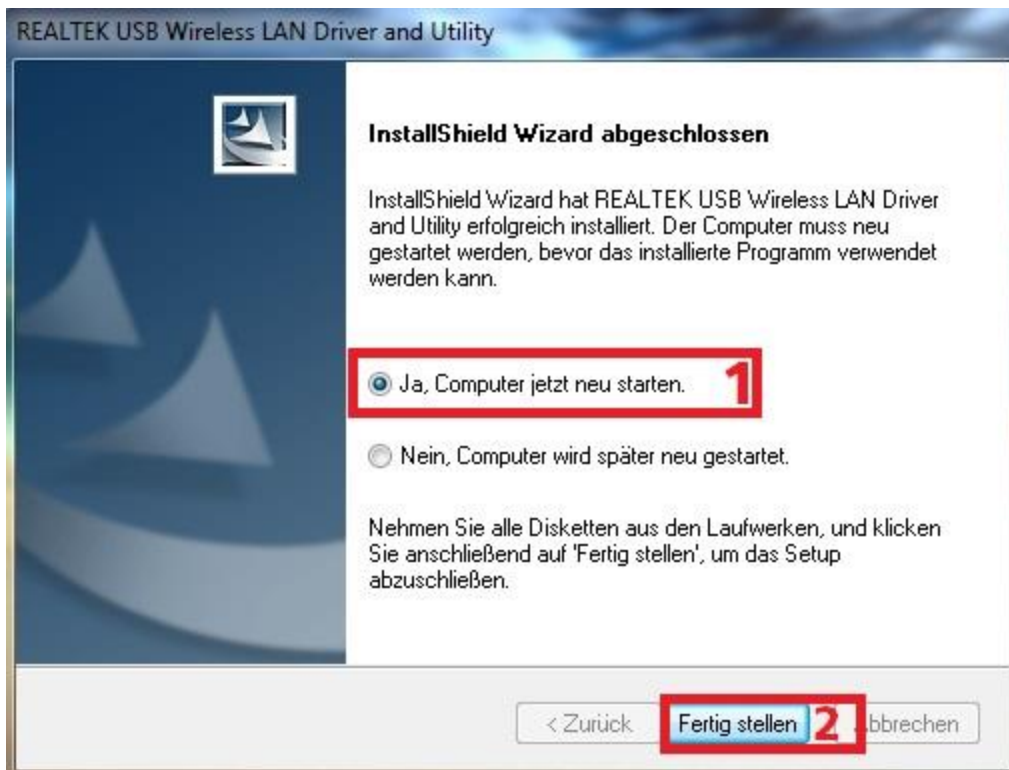
Klicken Sie auf „Weiter“:



3. Der Treiber und die Software werden jetzt auf Ihrem Rechner installiert:



4. Starten Sie nach Abschluss der Installation Ihren Rechner neu:



5. Die Treiber sind nun installiert. Verbinden Sie Ihr gerät mit dem PC. Über das Netzwerk Symbol rechts unten in der Taskleiste können Sie nun die vorhandenen WLAN Netzwerke finden und sich damit verbinden.

Bei Fragen wenden Sie sich bitte per Email an unser Support Team.

Sollten Sie kein CD Laufwerk haben finden Sie die Treiber zum Download auch hier:

<https://www.allnet.de/nc/de/allnet-brand/support/treiber-firmware/download/207515/>





## CE-Declaration of Conformity

For the following  
equipment:

Germering, 29th of November, 2021

### ALLNET Wireless AX 1800 Mbit USB 3.0 WLAN Stick Dongle

## ALL-WA1800AX



The safety advice in the documentation accompanying the products shall be obeyed. The conformity to the above directive is indicated by the CE sign on the device.

The ALLNET ALL-WA1800AX conforms to the Council Directives of 2014/53/EU.

This equipment meets the following conformance standards:

**EMC 2014/30/EU**

**LVD 2014/35/EU**

**RoHS 2011/65/EU**

**EN62368-1:2020+A11:2020**

**EN IEC 62311:2020**

**ETSI EN301489-1 V2.2.3 (2019-11)**

**ETSI EN301489-17 V3.2.4 (2020-09)**

**ETSI EN300328 V2.2.2 (2019-07)**

**ETSI EN300440 V2.2.1 (2018-07)**

This equipment is intended to be operated in all countries.

This declaration is made by

ALLNET GmbH Computersysteme  
Maistraße 2  
82110 Germering  
Germany

Germering, 29.11.2021

  
Wolfgang Marcus Bauer  
CEO

ersysteme 2015 – Alle Rechte vorbehalten  
ALL-WA0100N Express-Setup

## Erklärungen&Kennzeichnung

Hiermit erklärt ALLNET GmbH Computersysteme, dass sich ALL-WA1800AX in Übereinstimmung mit den grundlegenden Anforderungen und den übrigen einschlägigen Bestimmungen der Richtlinie 1999/5/EC oder 2014/53/EU befindet. Die Konformitätserklärung kann unter folgender Adresse gefunden werden: <http://ce.allnet.de>

ALLNET GmbH Computersysteme declares that the device ALL-WA1800AX is in compliance with the essential requirements and other relevant provisions of Directive 1999/5/EC or 2014/53/EU. The Declaration of conformity can be found under this link: <http://ce.allnet.de>

EU contact:

ALLNET GmbH Computersysteme  
Maistrasse 2  
82110 Germering

Tel. +49 (0)89 894 222 - 22

Fax +49 (0)89 894 222 - 33

Email: [info\(at\)allnet.de](mailto:info(at)allnet.de)



CE Marking is the symbol as shown on the top of this page. The letters "CE" are the abbreviation of French phrase "Conformity European" which literally means "European Conformity". The term initially used was "EC Mark" and it was officially replaced by "CE Marking" in the Directive 93/68/EEC in 1993. "CE Marking" is now used in all EU official documents.



This symbol on the product or on its packaging indicates that this product must not be disposed of with your other household waste. Instead, it is your responsibility to dispose of your waste equipment by handing it over to a designated collection point for the recycling of waste electrical and electronic equipment. The separate collection and recycling of your waste equipment at the time of disposal will help to conserve natural resources and ensure that it is recycled in a manner that protects human health and the environment. For more information about where you can drop off your waste equipment for recycling, please contact your local city office, your household waste disposal service or the shop where you purchased the product.



This recycle logo indicates that this product is capable of being recycled, not that the product has been recycled or will be accepted in all recycling collection systems.



This symbol is **new RED** aligns the previous directive with the New Legislative Framework for the marketing of products. The revision takes account of the need for improved market

© ALLNET GmbH Computersysteme 2015 – Alle Rechte vorbehalten

ALL-WA0100N Express-Setup

surveillance, in particular for the traceability obligations of manufacturers, importers and distributors. It provides improved instruments for market surveillance, such as the possibility to require prior registration of radio equipment, within those categories affected by low levels of compliance.

The Directive requires **equipment to be constructed for efficient use of the radio spectrum, as well as electromagnetic compatibility, to avoid interference with terrestrial and orbital communications.**



The RoHS directive aims to restrict certain dangerous substances commonly used in electronic and electronic equipment. This [RoHS compliant](#) symbol indicate the component is [tested](#) for the presence of Lead (Pb), Cadmium (Cd), Mercury (Hg), Hexavalent chromium (Hex-Cr), Polybrominated biphenyls (PBB), and Polybrominated diphenyl ethers (PBDE). For Cadmium and Hexavalent chromium, there must be less than 0.01% of the substance by weight at raw homogeneous materials level. For Lead, PBB, and PBDE, there must be no more than 0.1% of the material, when calculated by weight at raw homogeneous materials. Any RoHS compliant component must have 100 ppm or less of mercury and the mercury must not have been intentionally added to the component.

## Safety Warnings

For your safety, be sure to read and follow all warning notices and instructions.

- Do not open the device. Opening or removing the device cover can expose you to dangerous high voltage points or other risks. Only qualified service personnel can service the device. Please contact your vendor for further information.
- Do not use your device during a thunderstorm. There may be a risk of electric shock brought about by lightning.
- Do not expose your device to dust or corrosive liquids.
- Do not use this product near water sources.
- Make sure to connect the cables to the correct ports.
- Do not obstruct the ventilation slots on the device.

## Hinweise zur Altgeräteentsorgung:

Die Geräte sind an Endkunden (B2C) gerichtet und sind laut ElektroG3 Gesetz hierfür gekennzeichnet.

Die Altgeräte können Sie nach Gebrauch entweder an uns zurücksenden oder im Handel und den kommunalen bzw. öffentlichen Rückgabestellen unentgeltlich zurückgegeben. Bitte beachten Sie das die Rückgabe in Verkaufsstellen auf übliche Mengen des normalen Gebrauchs beschränkt sind. Die ALLNET Computersysteme GmbH bietet Ihnen eine kostenlose Entsorgung an.

Sollte Sie ein defektes Gerät zurückgeben wollen, so können Sie dies an folgender Adresse tun oder hinschicken:

**ALLNET Logistik Wunsiedel**

Luisenburgerstr. 24  
95632 Wunsiedel