



**Datenschränke, Garderobenschränke**

## **Vertikales Kabelführungssystem**

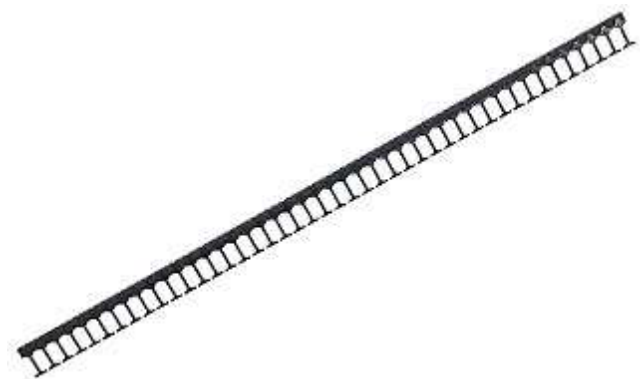


### **RAB-VP-H10-X1**

Vertikales Kabelführungspanel 10 HE – Kammschiene für 800 mm breite Verteiler, RAL 9005

### **RAB-VP-O10-X1**

Kappbare abnehmbare Blende für vertikales Kabelführungspanel RAB-VP-H10-X1



## **RAB-VP-H42-Y1**

Kabelführungspanel 42HE - Kammschiene einreihig, RAL9005

## RAB-VP-H42-X1

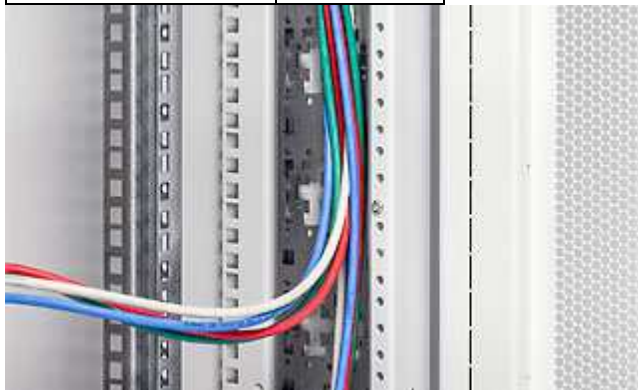
Kabelführungspanel 42HE - Kammschiene zweireihig, RAL9005



## RAX-VP-Vxx-X2

Vertikale Kabelführungsleiste für RDA-Verteiler für die Breiten 600 und 800 mm.

Typ	Höhe (HE)
<b>RAX-VP-V37-X2</b>	37
<b>RAX-VP-V42-X2</b>	42
<b>RAX-VP-V45-X2</b>	45
<b>RAX-VP-V47-X2</b>	47





## **RAX-VC-Xxx-X2 - 1 Stück**

## **RAX-VC-Xxx-X1 - 4 Stück**

Vertikaler Kabelkanal 15-47 HE für 800 mm breite RMA und RZA sowie RSX-Gestellrahmen. C-Profil mit zusätzlichen 19"-Montagepositionen 1 HE. Er besteht aus 1,5 mm starkem galvanisiertem Stahl und wurde für die Montage an den vertikalen Rasterschienen im Zwischenraum zur Seitenwand entwickelt. An der Frontseite befinden sich zusätzliche 1 HE hohe 19"-Montagepositionen, die die Kapazität des Verteilers erhöhen.

- **Beipack (1 Stück)**
- Schrauben M 5 mit integrierter Fächerscheibe .. 3x
- Unterlegescheiben groß 5,3 ..... 7x
- Mutter für vertikale Rasterschiene ..... 1x
- Schrauben M5 x 12 ..... 4x

<b>Typ</b>	<b>Höhe (HE)</b>
<b>RAX-VC-X15-Xx</b>	15
<b>RAX-VC-X18-Xx</b>	18
<b>RAX-VC-X22-Xx</b>	22





## **RAX-VP-Xxx-X2 - 1 Stück**

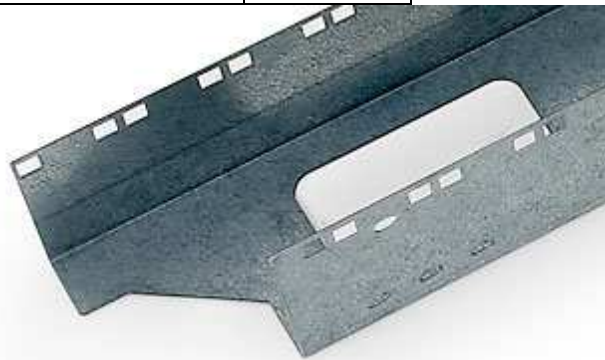
## **RAX-VP-Xxx-X1 - 4 Stück**

Vertikaler Kabelkanal 15 – 47 HE für 800 mm breite RMA und RZA sowie RSX-Gestellrahmen Er besteht aus 1,5 mm starkem galvanisierten Stahl und wurde für die Montage an den vertikalen Rasterschienen im Zwischenraum zur Seitenwand entwickelt. Zum besseren Kabelmanagement können am Kabelkanal Kabelbügel installiert werden, die jedoch nicht zum Lieferumfang gehören.

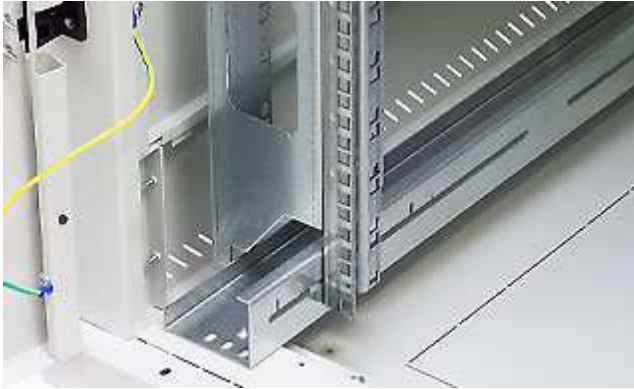
- **Beipack (1 Stück)**
- Schrauben M 5 mit integrierter Fächerscheibe ... 3x
- Mutter für vertikale Rasterschiene ..... 1x
- Schrauben M5 x 12 ..... 4x

Typ	Höhe (HE)
<b>RAX-VP-X15-X1</b>	15
<b>RAX-VP-X18-X1</b>	18
<b>RAX-VP-X22-X1</b>	22

<b>RAX-VP-X27-X1</b>	27
<b>RAX-VP-X32-X1</b>	32
<b>RAX-VP-X37-X1</b>	37
<b>RAX-VP-X42-X1</b>	42
<b>RAX-VP-X45-X1</b>	45







## Schreiben Sie uns

Name: *
<input type="text"/>
E-mail:
@ <input type="text"/>
Nachricht
<input type="text" value="Hallo, ich interessiere mich für das Produkt Vertikales Kabelführungssystem"/>
Übernehmen Sie den Code aus der Abbildung.
<div style="border: 1px solid gray; padding: 10px; text-align: center;"><p>Ich bin kein Roboter.</p><p>reCAPTCHA</p><p><small>Datenschutzerklärung - Nutzungsbedingungen</small></p></div>

Absenden

- **Datenschränke**
- **Datenzentren**
  
- **Standverteiler**
- **Wandverteiler**
  
- **Spezialverteiler**
- **Zubehör**
  
- **Ausstattung von Umkleideräumen**

© Copyright TRITON Pardubice s.r.o. | [Impressum](#) | [RSS](#)