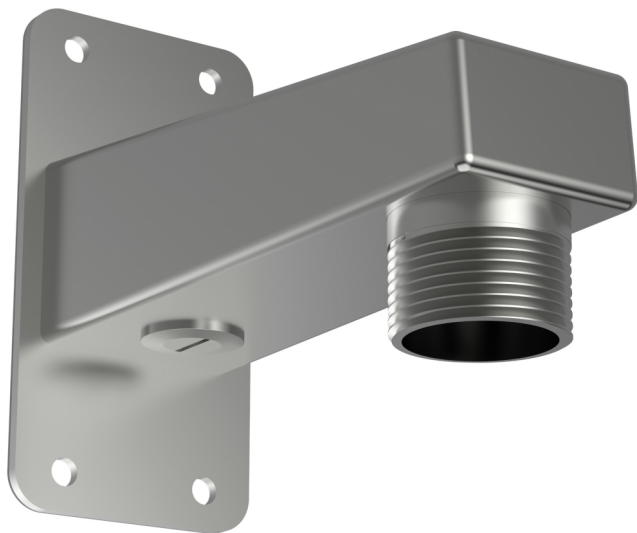


## AXIS T91F61 Wandhalterung

Hergestellt aus für die Seefahrt geeignetem rostfreiem Stahl

Die AXIS T91F61 Wandhalterung ist eine Spezialanfertigung und aus seewasserfestem, elektrolytisch beschichtetem und beschichtetem rostfreiem Stahl (SS 316L) hergestellt. Dank des schlagfesten und für den Einsatz im Außenbereich entwickelten Materials ist die Wandhalterung für alle Umgebungen im Innen- und Außenbereich geeignet. Die gegen Salzwasser und Chemikalien korrosionsbeständige Halterung ist ideal für Fixed Dome Kameras aus rostfreiem Stahl geeignet.

- > Für die Seefahrt geeigneter rostfreier Stahl (SS 316L)
- > Hohe Korrosionsbeständigkeit gegen Salzwasser und Chemikalien
- > Wandmontage im Innen- und Außenbereich
- > Geeignet für Fixed Dome Kameras aus rostfreiem Stahl



# AXIS T91F61 Wandhalterung

Allgemeines		Zulassungen
<b>Unterstützte Produkte</b>	Innenbereich: AXIS T94U01D Hängemontageset (AXIS Q3505-SVE Mk II) Außenbereich: AXIS T94U02D Hängemontageset (AXIS Q3505-SVE Mk II)	IEC/EN/UL 60950-1 IEC/EN/UL 60950-22 EN 50581 NEMA 250 Type 4X IEC 62262 IK10+ IEC 60068-2-6 (Sinus) IEC 60068-2-27 (Stöße) MIL-STD 810G 509.5 EN-ISO 12944 C4H (Beschichtung)
<b>Gehäuse</b>	Beschichteter elektropoliertes rostfreier Stahl (V4A, SAE 316L/UNS S31603/EN 1.4404)	
<b>Abmessungen</b>	85 x 212 x 165 mm	
<b>Gewicht</b>	1,2 kg	
<b>Maximale Belastung</b>	10 kg	
<b>Kabelführung</b>	Rückseite: Kabeldurchführung Unterseite: Kabeldurchführung (¾ Zoll)	<b>Im Lieferumfang enthaltenes Zubehör</b> Installationsanleitung Wanddichtung
<b>Umgebung</b>	Innenbereich Außenbereich	<b>Optionales Zubehör</b> AXIS T91F67 Masthalterung Weitere Informationen finden Sie unter <a href="http://www.axis.com">www.axis.com</a> .
		<b>Gewährleistung</b> Dreijährige Axis Gewährleistung, siehe <a href="http://www.axis.com/warranty">www.axis.com/warranty</a> .

Verantwortung für die Umwelt:

[www.axis.com/environmental-responsibility](http://www.axis.com/environmental-responsibility)